

ผลกระทบของ
พ.ร.บ. หลักทรัพย์และตลาดหลักทรัพย์ พ.ศ. 2535
(ฉบับแก้ไข มีผลบังคับใช้ 5 มี.ค. 2551)

สายงานรับฝากหลักทรัพย์และสำนักหักบัญชี
เสนอที่ประชุมเพื่อรับฟังความคิดเห็นของสมาชิก
3 กรกฎาคม 2551



Your Partner in Success

ประเด็นแก้ไขที่เกี่ยวข้องกับงาน TSD

➤ พ.ร.บ. หลักทรัพย์และตลาดหลักทรัพย์ ฉบับแก้ไข

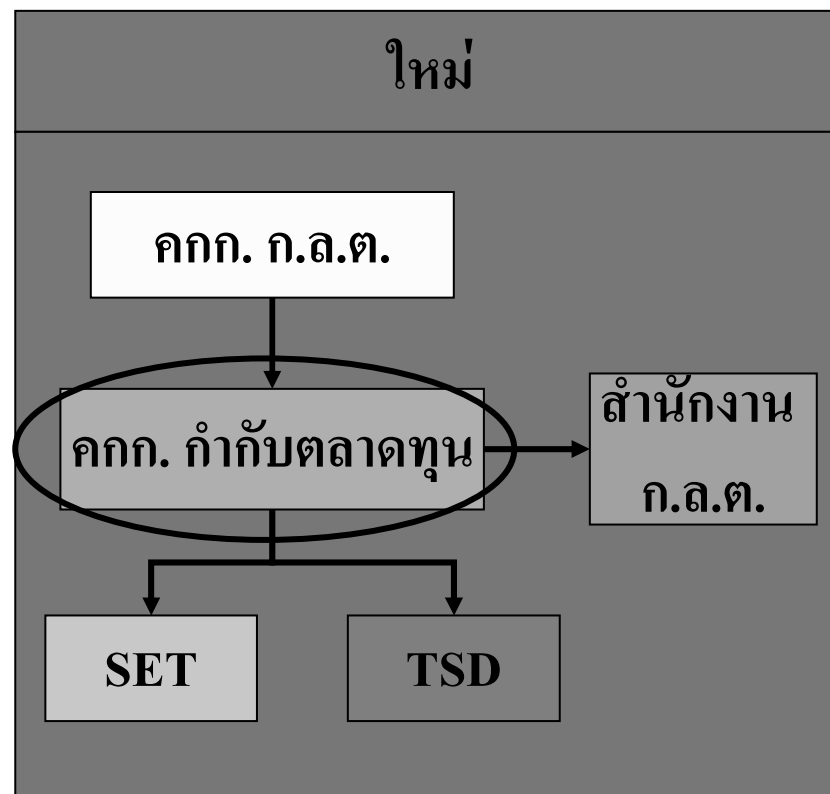
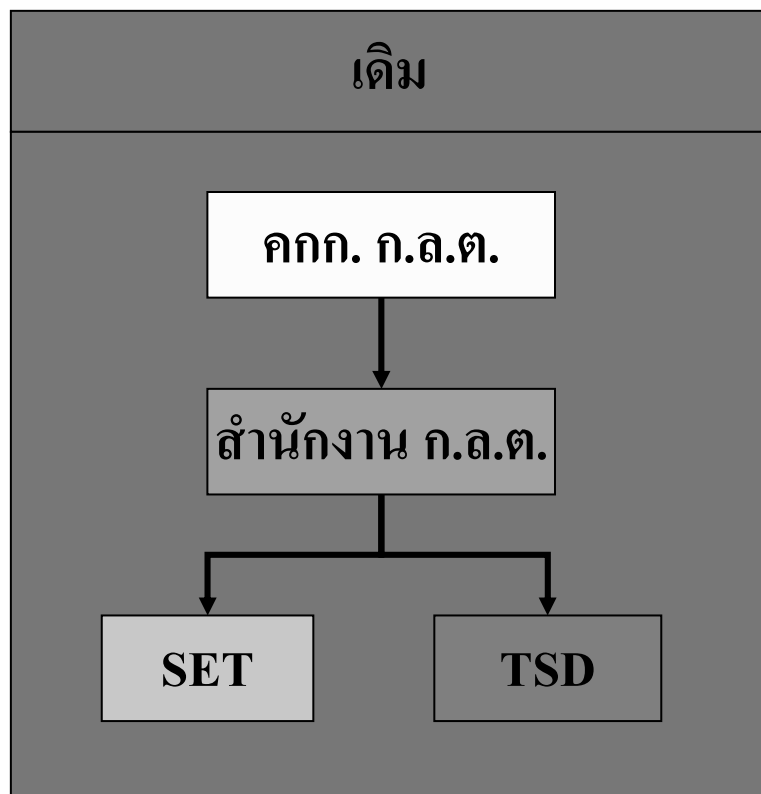
➤ ประกาศคณะกรรมการกำกับตลาดทุน

➤ พ.ร.บ. หลักทรัพย์และตลาดหลักทรัพย์ ฉบับแก้ไข

- ผู้ทำหน้าที่กำกับดูแล
- การออกกฎเกณฑ์
- Novation Process
- Segregation
- การใช้หลักทรัพย์เป็นหลักประกัน (จํานํา Scripless)
- การบังคับขายหลักทรัพย์ในตลาดหลักทรัพย์
- Record Date



ผู้ทำหน้าที่กำกับดูแล

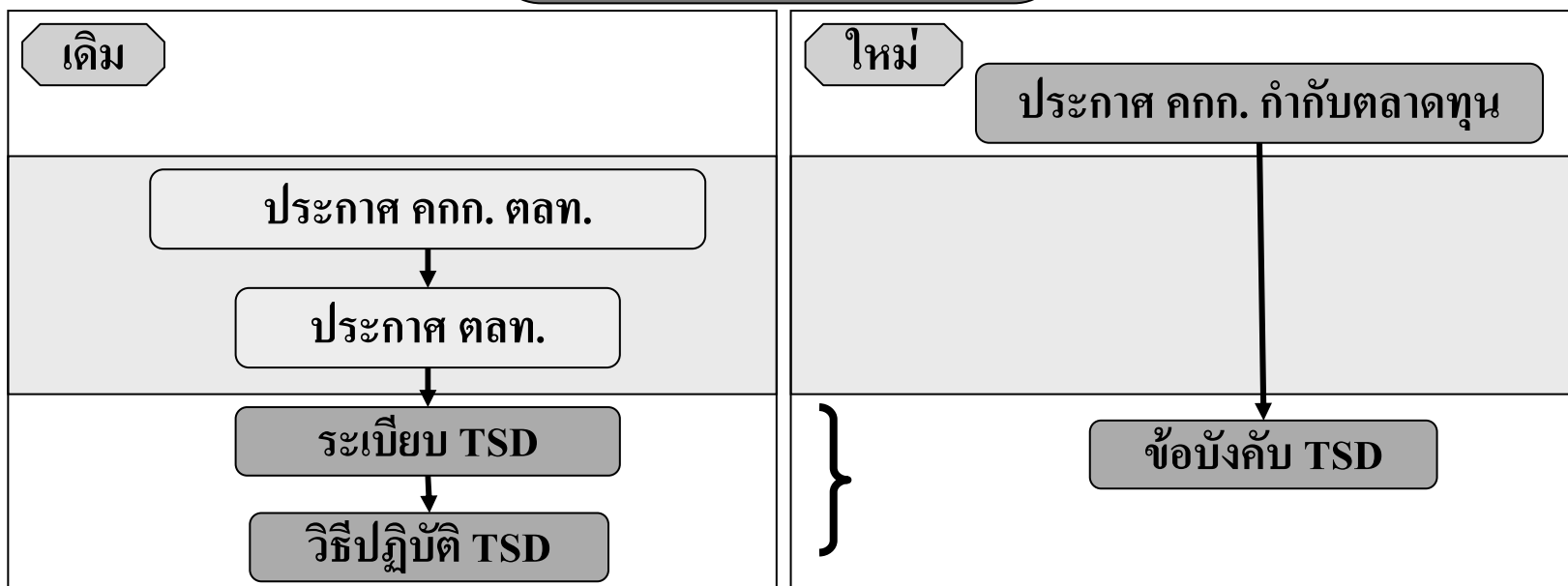




การออกกฎหมาย

เดิม	ใหม่ (ม. 224)
- คกก. ตลท.กำหนดโดยได้รับความเห็นชอบจาก คกก. ก.ล.ต.	- เป็นไปตามที่ คกก. กำกับตลาดทุน กำหนด

โครงสร้างข้อกำหนด





Novation Process

เดิม	ใหม่ (ม. 223/1)
- ไม่มีในกฎหมาย (กำหนดในระดับข้อกำหนดของ ตลท. และ TSD)	- กำหนดเป็นกฎหมายให้สำนักหักบัญชีเข้าผูกพันหรือแทนที่เป็นคู่สัญญาซื้อขายหลักทรัพย์กับสมาชิก



Segregation

เดิม	ใหม่ (ม. 223/3 และ ม. 223/4)
- ไม่มีในกฎหมาย (ทางปฏิบัติแยกหลักทรัพย์แต่ไม่แยกเงิน)	- กำหนดเป็นกฎหมายให้แยกทรัพย์สินของสำนักหักบัญชีออกจากของสมาชิก และของลูกค้าเพื่อไม่ให้กระทบทรัพย์สินของแต่ละฝ่ายในกรณีที่สมาชิกหรือสำนักหักบัญชีล้มละลาย



การใช้หลักทรัพย์เป็นหลักประกัน (จํานำ scripless)

เดิม	ใหม่ (ม. 228/1)
- ปฏิบัติตามหลักกฎหมายแพ่ง โดยกำหนดวิธีการในข้อกำหนดของ ตลท. และ TSD	- กำหนดเป็นกฎหมายรองรับการจํานำในระบบ scripless ด้วยการบันทึกผ่านระบบของ TSD ให้มีผลสมบูรณ์ตามกฎหมาย โดยระบบบันทึกบัญชีเป็นไปตามหลักเกณฑ์ที่ TSD กำหนดด้วยความเห็นชอบของ กกก. กำกับตลาดทุน



การบังคับขายในตลาดหลักทรัพย์

เดิม	ใหม่ (ม. 196)
- บังคับขายใน ตลท. : เฉพาะ Margin และ หนี้เงินกู้สถาบันการเงิน	- ครอบคลุมหนี้ทุกกรณีที่น่าหลักทรัพย์จดทะเบียนมาวางเป็นหลักประกัน



Record Date

เดิม	ใหม่ (ม. 89/26)
- ไม่มี (โดยการกำหนดรายชื่อผู้มีสิทธิเข้าประชุมจะใช้วิธีปิดสมุดทะเบียน)	- เพิ่มเติมให้ผู้ที่มิสิทธิออกเสียงต้องเป็นผู้ถือหุ้นมีชื่ออยู่ในทะเบียนผู้ถือหุ้น ณ วันที่ กกก.บริษัทกำหนด (Record Date) โดยวันที่ กกก. บริษัทกำหนดต้องเป็นวันที่ล่วงหน้าก่อนวันประชุมผู้ถือหุ้นไม่เกิน 2 เดือน

➤ ประกาศคณะกรรมการกำกับตลาดทุน

ออกหลักเกณฑ์เพื่อกำกับดูแลการประกอบการเป็นสำนักหักบัญชี ศูนย์รับฝาก และนายทะเบียน ในเรื่องดังต่อไปนี้

- การมีหลักเกณฑ์ที่โปร่งใส และมีมาตรการในการกำกับดูแลสมาชิก
- การจัดให้มีการเก็บรักษาและระบบงานที่มีประสิทธิภาพ
- การจัดให้มีระบบระงับข้อร้องเรียน / ข้อพิพาท
- การจัดให้มีระบบเปิดเผยข้อมูล / ข้อกำหนด
- การจัดให้มีจรรยาบรรณของผู้บริหาร / พนักงานในการรักษาความลับ
- การจัดให้มีมาตรการรองรับเหตุฉุกเฉิน

➤ ประกาศคณะกรรมการกำกับตลาดทุน (ต่อ)

โดยงานรับฝากหลักทรัพย์และงานสำนักหักบัญชีมีลักษณะเพิ่มเติมนอกเหนือจากข้างต้นดังนี้

ศูนย์รับฝาก

- การกำกับสมาชิกในเรื่องการจัดทำบัญชีและการมีหนังสือแสดงความยินยอมในการแสดงข้อมูลความเป็นเจ้าของหลักทรัพย์ของลูกค้า

สำนักหักบัญชี

- การมีแหล่งเงินทุนที่เหมาะสมและเพียงพอ
- หลักการ CCP / DVP mechanism / Settlement Finality
- หลักการ Segregation
- การจัดให้มีมาตรการบริหารความเสี่ยง (คณะอนุกรรมการบริหารความเสี่ยง)

ประเด็นรับฟังความคิดเห็น

➤ การแก้ไขข้อบังคับงานศูนย์รับฝากหลักทรัพย์

➤ การแก้ไขข้อบังคับงานสำนักหักบัญชี



Your Partner in Success

➤ การแก้ไขข้อบังคับงานศูนย์รับฝากหลักทรัพย์

- เนื้อหาร่างโดยประมวลเนื้อหาจากข้อกำหนดเดิม
- ปรับเพิ่มเรื่อง
 - การจํานำ Scripless
 - กำหนดให้สมาชิกผู้ฝากต้องได้รับความยินยอมจากลูกค้าในการเปิดเผยข้อมูล
 - การแลกเปลี่ยนและเปิดเผยข้อมูลแก่หน่วยงานต่างๆ

➤ การแก้ไขข้อบังคับงานสำนักหักบัญชี

- เนื้อหาร่างโดยประมวลเนื้อหาจากข้อกำหนดเดิม
- ปรับเพิ่มเรื่อง
 - การ segregate การชำระราคาของลูกค้าแยกจากการชำระราคาของสมาชิก
 - การแต่งตั้งคณะกรรมการบริหารความเสี่ยง
 - การหักโอนหลักทรัพย์จากบัญชี primary
 - การแลกเปลี่ยนและเปิดเผยข้อมูลแก่หน่วยงานต่างๆ

หากมีข้อสงสัยหรือข้อเสนอแนะเพิ่มเติมกรุณาติดต่อ:

ฝ่ายรับฝากหลักทรัพย์

โทร. 0-2229-2937 – 2947

AccountServiceUnit@set.or.th

ฝ่ายสำนักหักบัญชี

โทร. 0-2229-2916 - 2925

TSDClearing@set.or.th